

# Inspiron 24

5000 Series

## Quick Start Guide

快速入门指南

快速入門指南

クイックスタートガイド

빠른 시작 안내서



### 1 Set up the stand

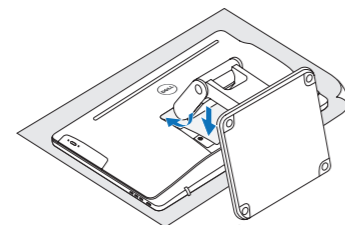
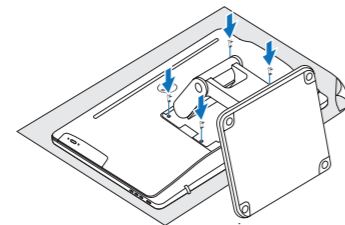
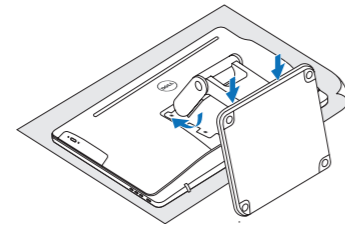
安裝机架 | 設定腳架

スタンドをセットアップする | 스탠드를 설치합니다

#### Articulating stand

铰接支架 | 折疊式腳架

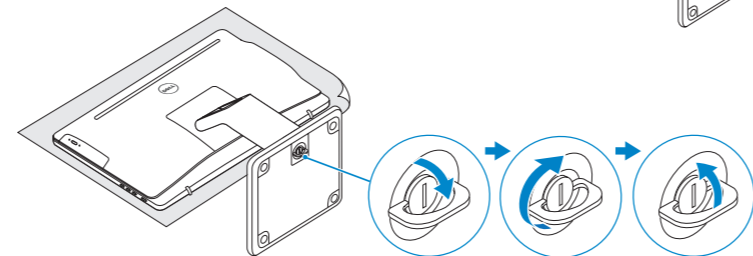
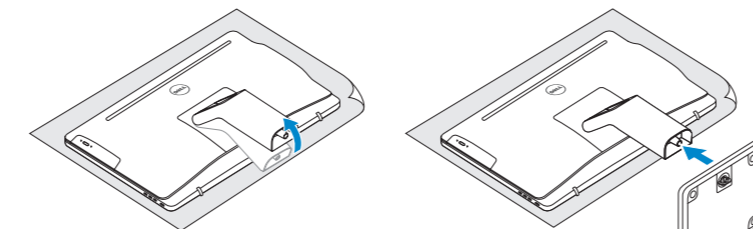
多関節スタンド | 탁상 고정형 스탠드



### Pedestal stand

台式机架 | 支座

ペDESTALスタンド | 받침대형 스탠드



### 2 Set up the keyboard and mouse

設置鍵盤和鼠標

設定鍵盤和滑鼠

キーボードとマウスをセットアップする

키보드 및 마우스 설정

See the documentation that shipped with the keyboard and mouse.

请参阅键盘和鼠标随附的文档。

請參閱鍵盤與滑鼠隨附的說明文件。

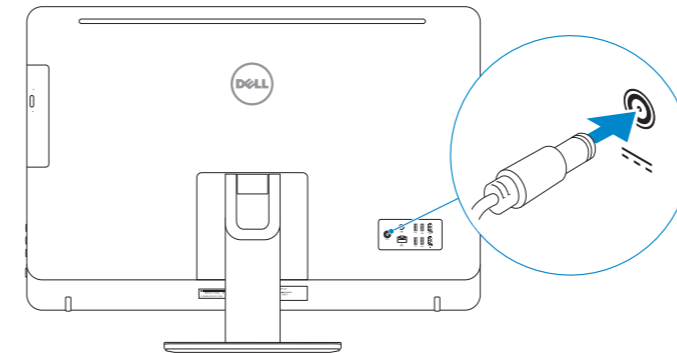
キーボードとマウスに付属のマニュアルを参照してください。

키보드 및 마우스와 함께 제공된 문서를 참조하십시오.

### 3 Connect the power adapter

连接电源适配器 | 連接電源變壓器

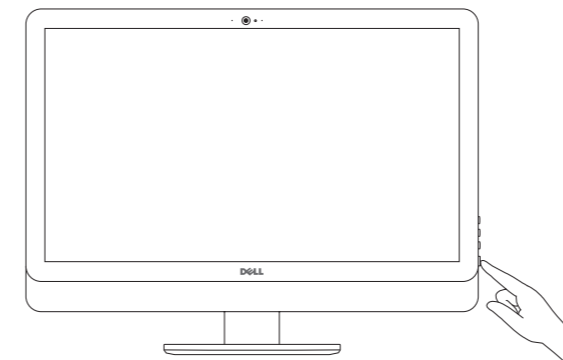
電源アダプタを接続する | 전원 어댑터를 연결합니다



### 4 Press the power button

按下电源按钮 | 按下電源按鈕

電源ボタンを押す | 전원 버튼을 누릅니다

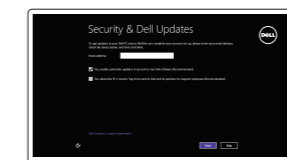


### 5 Finish operating system setup

完成操作系统设置 | 完成作業系統設定

オペレーティングシステムのセットアップを終了する | 운영 체제 설치 완료

#### Windows



##### Enable security and updates

启用安全和更新

啓用安全性與更新

セキュリティとアップデートを有効にする

보안 및 업데이트 활성화



##### Connect to your network

连接到网络

連接網路

ネットワークに接続する

네트워크에 연결

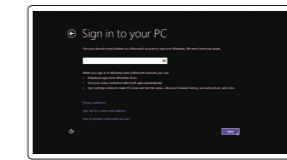
**NOTE:** If you are connecting to a secured wireless network, enter the password for the wireless network access when prompted.

**注:** 如果您要连接加密的无线网络, 请在提示时输入访问该无线网络所需的密码。

**註:** 如果您要連線至安全的無線網路, 請在提示下輸入存取無線網路的密碼。

**メモ:** セキュリティ保護されたワイヤレスネットワークに接続している場合、プロンプトが表示されたらワイヤレスネットワークアクセスのパスワードを入力します。

**주:** 보안된 무선 네트워크에 연결하는 경우 프롬프트 메시지가 표시되면 무선 네트워크 액세스 암호를 입력하십시오.



##### Sign in to your Microsoft account or create a local account

登录您的 Microsoft 帐户或创建本地帐户

登入您的 Microsoft 帳號或建立本機帳號

Microsoft アカウントにサインインする、またはローカルアカウントを作成する

Microsoft 계정에 로그인 또는 로컬 계정 생성

### Ubuntu

Follow the instructions on the screen to finish setup.

按照屏幕上的说明完成设置。

按照螢幕上的指示完成設定。

画面に表示される指示に従ってセットアップを終了します。

설치를 완료하려면 화면의 지시사항을 따르십시오.

#### Product support and manuals

产品支持和手册

產品支援與手冊

製品サポートとマニュアル

제품 지원 및 설명서

#### Contact Dell

与 Dell 联络 | 與 Dell 公司聯絡

デルへのお問い合わせ | Dell사에 문의합니다

#### Regulatory and safety

管制和安全 | 管制與安全

認可と安全性 | 규격 및 안전

#### Regulatory model

管制型号 | 安規型號

認可モデル | 규격 모델

#### Regulatory type

管制类型 | 安規類型

認可タイプ | 규격 유형

#### Computer model

计算机型号 | 電腦型號

컴퓨터 모델

Dell.com/support

Dell.com/support/manuals

Dell.com/support/windows

Dell.com/support/linux

Dell.com/contactdell

Dell.com/regulatory\_compliance

W12C

W12C004

Inspiron 24-5459

Inspiron 24-5459 系列

© 2015 Dell Inc.

© 2015 Microsoft Corporation.

© 2015 Canonical Ltd.



0623MHA00

Printed in China.

2015-06

## Locate Dell apps in Windows

在 Windows 中查找 Dell 应用程序 | 在 Windows 中找到 Dell 應用程式

Windows で Dell アプリを見つける | Windows에서 Dell 앱 찾기



### Register your computer

注册您的计算机 | 註冊您的電腦  
 コンピュータを登録する | 컴퓨터 등록



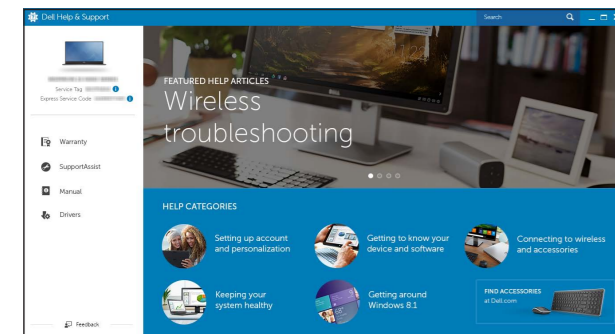
### Dell Backup and Recovery

Backup, recover, repair, or restore your computer  
 备份、恢复、修复或还原您的计算机  
 備份、復原、修復或還原您的電腦  
 コンピュータをバックアップ、リカバリ、修復、リストアする  
 컴퓨터 백업, 복구, 수리 및 복원



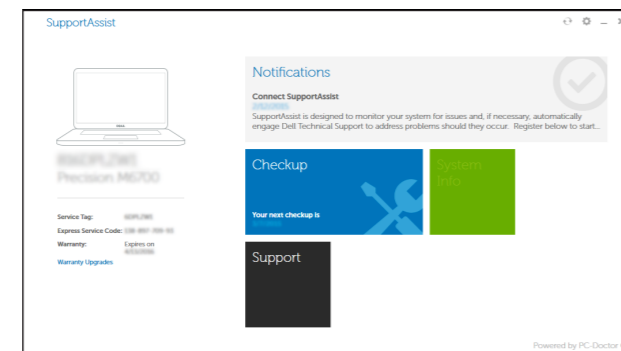
### Dell Help & Support

Dell 帮助和支持 | Dell 說明及支援  
 Dellヘルプとサポート | Dell 도움말 및 지원



### SupportAssist Check and update your computer

检查并更新您的计算机  
 檢查並更新您的電腦  
 コンピュータを確認してアップデートする  
 컴퓨터 검사 및 업데이트

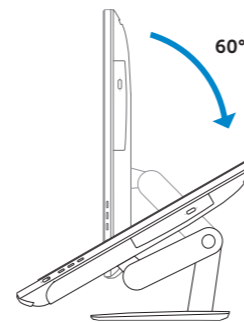
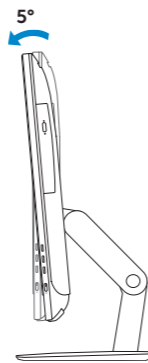


## Tilt

傾斜 | 傾斜 | 傾き | 기울기

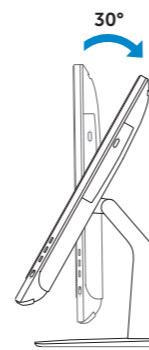
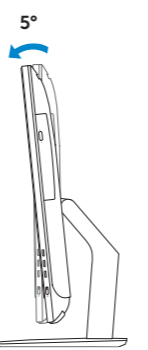
### Articulating stand

铰接支架 | 折疊式腳架  
 多關節スタンド | 탁상 고정형 스탠드



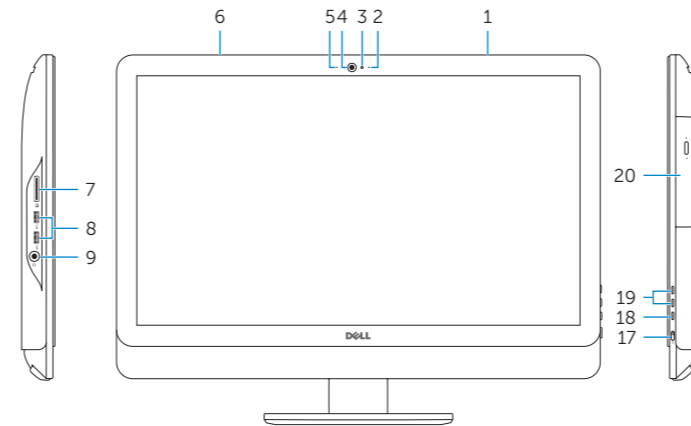
### Pedestal stand

台式机架 | 支座  
 페DESTAL스탠드 | 받침대형 스탠드



## Features

功能部件 | 功能 | 外觀 | 기능



1. Right microphone (touch screen)
2. Right microphone (non-touch screen)
3. Camera-status light
4. Camera
5. Left microphone (non-touch screen)
6. Left microphone (touch screen)

7. Media-card reader
8. USB 3.0 ports (2)
9. Headset port
10. Service Tag label
11. Power-adapter port
12. Network port
13. USB 2.0 ports (4)
14. HDMI-in port

15. HDMI-out port
16. Audio-out port
17. Power button
18. Screen-off button
19. Brightness-control buttons (2)
20. Optical drive (optional)

1. 右マイク (タッチスクリーン)
2. 右マイク (非タッチスクリーン)
3. カメラステータスライト
4. カメラ
5. 左マイク (非タッチスクリーン)
6. 左マイク (タッチスクリーン)

7. メディアカードリーダー
8. USB 3.0 ポート (2)
9. ヘッドセットポート
10. サービスタグラベル
11. 電源アダプタポート
12. ネットワークポート
13. USB 2.0 ポート (4)
14. HDMI 入力ポート
15. HDMI 出力ポート

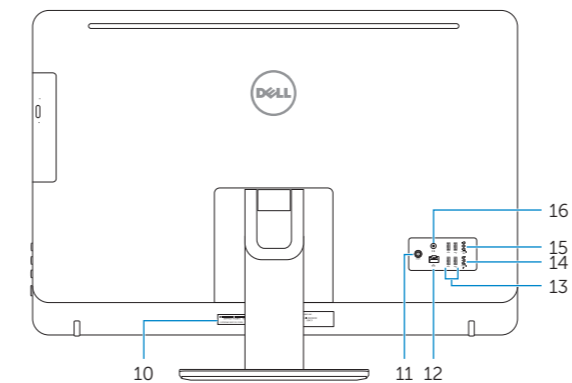
16. オーディオ出力ポート
17. 電源ボタン
18. スクリーンオフボタン
19. 輝度コントロールボタン (2)
20. オプティカルドライブ (オプション)

1. 右侧麦克风 (触摸屏)
2. 右侧麦克风 (非触摸屏)
3. 摄像头状态指示灯
4. 摄像头
5. 左侧麦克风 (非触摸屏)
6. 左侧麦克风 (触摸屏)
7. 介质卡读取器
8. USB 3.0 端口 (2个)
9. 头戴式耳机
10. 服务标签

11. 电源适配器端口
12. 网络端口
13. USB 2.0 端口 (4个)
14. HDMI 输入端口
15. HDMI 输出端口
16. 音频输出端口
17. 电源按钮
18. 关屏按钮
19. 亮度控制按钮 (2个)
20. 光盘驱动器 (可选)

1. 오른쪽 마이크(터치스크린)
2. 오른쪽 마이크(비터치스크린)
3. 카메라 상태 표시등
4. 카메라
5. 왼쪽 마이크(비터치스크린)
6. 왼쪽 마이크(터치스크린)
7. 미디어 카드 판독기
8. USB 3.0 포트(2개)
9. 헤드셋 포트
10. 서비스 태그 라벨

11. 전원 어댑터 포트
12. 네트워크 포트
13. USB 2.0 포트(4개)
14. HDMI 입력 포트
15. HDMI-out 포트
16. 오디오 출력 포트
17. 전원 버튼
18. 스크린 끄기 단추
19. 밝기 제어 단추(2개)
20. 광학 드라이브(옵션)



1. 右侧麦克风 (触控螢幕)
2. 右侧麦克风 (非触控螢幕)
3. 攝影機狀態指示燈
4. 攝影機
5. 左侧麦克风 (非触控螢幕)
6. 左侧麦克风 (触控螢幕)
7. 媒體讀卡器
8. USB 3.0 連接埠 (2)

9. 耳麥連接埠
10. 服務標籤
11. 電源變壓器連接埠
12. 網路連接埠
13. USB 2.0 連接埠 (4)
14. HDMI-in 連接埠
15. HDMI 輸出連接埠
16. 音效輸出連接埠
17. 電源按鈕
18. 螢幕關閉按鈕

19. 亮度控制按鈕 (2)
20. 光碟機 (選配)